



SOLUCIONES PERMANENTES PARA CONTROLAR LA EROSIÓN



**Flexamat® - Solución Permanente
para una Amplia Variedad de Aplicaciones:**

AEROPUERTOS

PUNTOS DE CARRETERA

SUPERFICIES TRANSITABLES

SECTOR ENERGÉTICO

ENTRADAS/SALIDAS

VERTEDEROS/RECUPERACIÓN DE MINAS

LÍNEA DE COSTA

ARROYOS Y RIBERAS



SOLUCIONES PERMANENTES PARA CONTROLAR LA EROSIÓN

Prevención y Protección contra la Erosión

NUESTRA EMPRESA

Motz Enterprises, Inc. es el fabricante de Flexamat®. La empresa lleva más de 30 años en el mercado y tiene su sede en Cincinnati, Ohio.

Flexamat se vende en todo Estados Unidos y Canadá, y el material está disponible localmente en la mayoría de las regiones. Estamos orgullosos de nuestro rendimiento y de poder especificar el producto adecuado para cada aplicación.

Flexamat es una solución eficaz a largo plazo. Esperamos trabajar con usted.



Flexamat®

Aprenda Más Acerca De Cómo Flexamat® Es ¡La Mejor Solución Permanente Contra La Erosión!



Acerca de Flexamat®

Control Permanente de la Erosión

Flexamat es una capa permanente para el control de la erosión que se utiliza para estabilizar taludes, canales, pasos de aguas bajas, protección de entradas y salidas o costas. Consiste en bloques de concreto (6.5 " x 6.5 " con un perfil de 2.25 ") unidos entre sí e incrustados en una geomalla de alta resistencia. El espacio de 1,5 " entre los bloques da flexibilidad a la capa y permite el crecimiento de vegetación eventual. La estera se presenta en rollos, lo que facilita el transporte y la instalación de Flexamat. Se produce con varias capas de fondo, en función de las condiciones de la obra.

Solución con Vegetación

Flexamat ofrece una protección permanente, de gran dureza, con vegetación natural. Flexamat puede podarse con equipos de corte comerciales o puede dejarse crecer de forma silvestre. Además de césped, hay muchos otros tipos de especies de plantas nativas que pueden plantarse para que crezcan dentro de la alfombra. Por ejemplo, se pueden plantar estacas de sauce y otras plantas autóctonas dentro de Flexamat.

Trabajar con la Naturaleza, No Contra Ella

La incorporación de vegetación perenne en los planes de tratamiento de aguas de lluvia fomentará los beneficios de la fitorremediación, que es la utilización directa de plantas verdes vivas para la eliminación, degradación o contención de contaminantes. El establecimiento de vegetación perenne aumenta la infiltración de la escorrentía de aguas de lluvia en el suelo, aumenta la eliminación de contaminantes que se encuentran en la carretera y en los estacionamientos (aceites y grasas, metales, sal de rotura de polvo, basura, nutrientes) a través de la filtración y la fitorremediación. La vegetación perenne también reduce o elimina el impacto térmico de la escorrentía de las aguas de lluvia al proteger los bloques de concreto de la luz solar y ayudar a la infiltración y filtración de la escorrentía, a diferencia de los sistemas de enrocado u otras alternativas de revestimiento duro.



Beneficios Flexamat®

GRAN RENDIMIENTO

FÁCIL MANTENIMIENTO

INSTALACIÓN RÁPIDA

INSTALACIÓN SENCILLA

AGRADABLE ESTÉTICAMENTE

MEJORA LA SEGURIDAD

AMIGABLE CON EL MEDIO
AMBIENTE

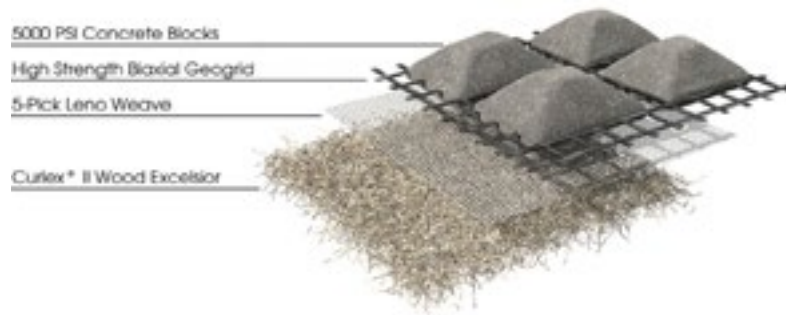
REDUCE COSTOS DE
CONSTRUCCIÓN

DESALIENTA LOS GRAFITIS

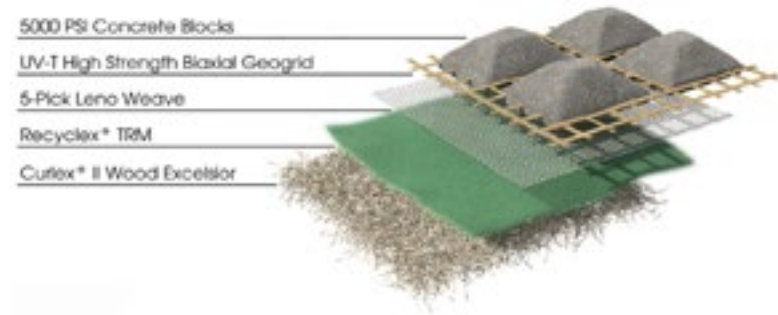
MEJORA LA CALIDAD DEL AGUA

DESARROLLO DE BAJO IMPACTO
(LID)

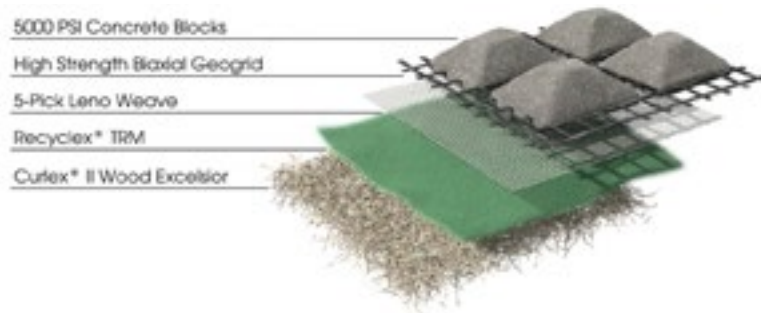
Flexamat Standar



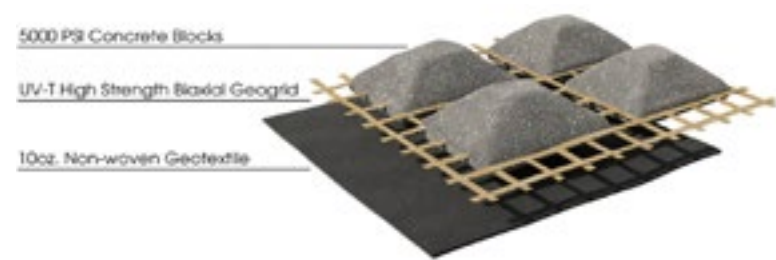
Flexamat Plus UV-T



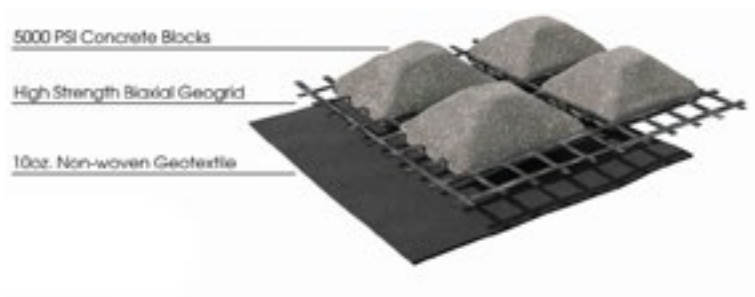
Flexamat Plus



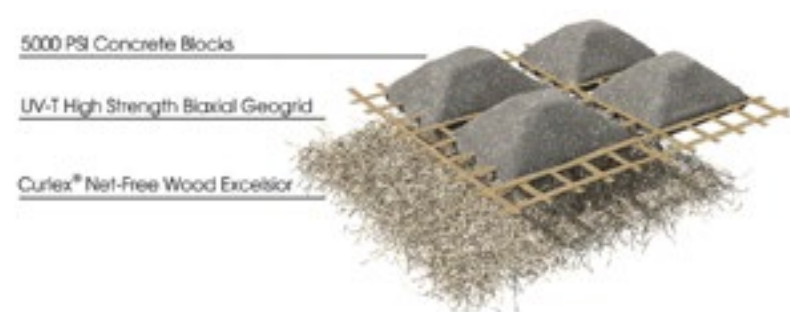
Flexamat 10NW UV-T



Flexamat 10NW



Flexamat NF UV-T



COMPOSICIÓN GENERAL DE LOS MATERIALES

Bloques	Cemento Portland de Vaciado en Húmedo, 5000 PSI
Geomalla Biaxial Entrelazada	Geomalla de Polipropileno Fornit 30/30 con resistencia biaxial de 2,055 lb/ft Geomalla de Polipropileno UV-T con resistencia biaxial de 2,055 lb/ft
Opciones de Subcapas	Standard - Curlex® II ECB & Leno Weave Plus - Recyclax® TRM-V, Curlex® II ECB & Leno Weave Fabric - 10 oz Non-Woven Geotextile *Más opciones disponibles previa solicitud, incluido la subcapa Net Free.

ESPECIFICACIONES TÉCNICAS

Propiedades Flexamat®	Especificaciones
Distancias entre Hileras	4' 5.5' 8' 10' 12' 16' 15.5' con geomalla y extensiones de subcapa (para áreas más anchas de 16')
Longitud del Rollo	30' 40' 50' / Personalizado
Peso del Material	10 lbs./sf
Tamaño del Bloque	6.5" x 6.5" x 2.25"
Porcentaje de Superficie Abierta (POA)	30% min.

RENDIMIENTO

Test	Valor probado	Pendiente de Cama	Clasificación del Suelo	Valor Límite
ASTM 6460	Tensión de Rotura	30%	Franco Arenoso (USDA)	24+PSF
ASTM 6460	Velocidad	20%	Franco (USDA)	30+ ft/sec



Departamentos de Transporte

Protección de Carreteras

FEDERAL | ESTATAL | MUNICIPAL



Tres meses tras la instalación



Un año tras la instalación



Departamentos de Transporte Protección de Carreteras



Departamentos de Transporte Protección de Carreteras

FEDERAL | ESTATAL | MUNICIPAL



Un año tras la instalación





Escollera defectuosa



Salida reforzada con Flexamat®, 3 años después



Drenaje reforzado



Flexamat
SOLUCIONES EN GEOTECNIA



Salida erosionada

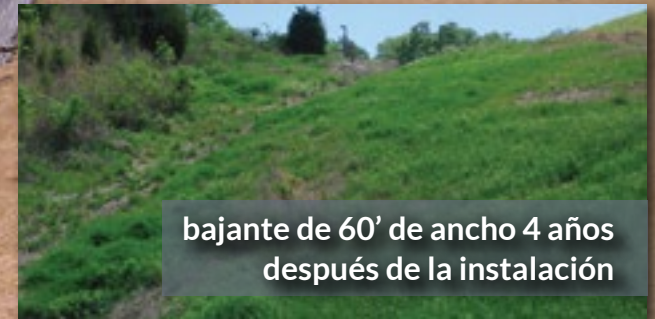


Salida reparada

Protección Contra la Erosión en Vertederos



bajante de 60' de ancho recién instalado



bajante de 60' de ancho 4 años después de la instalación



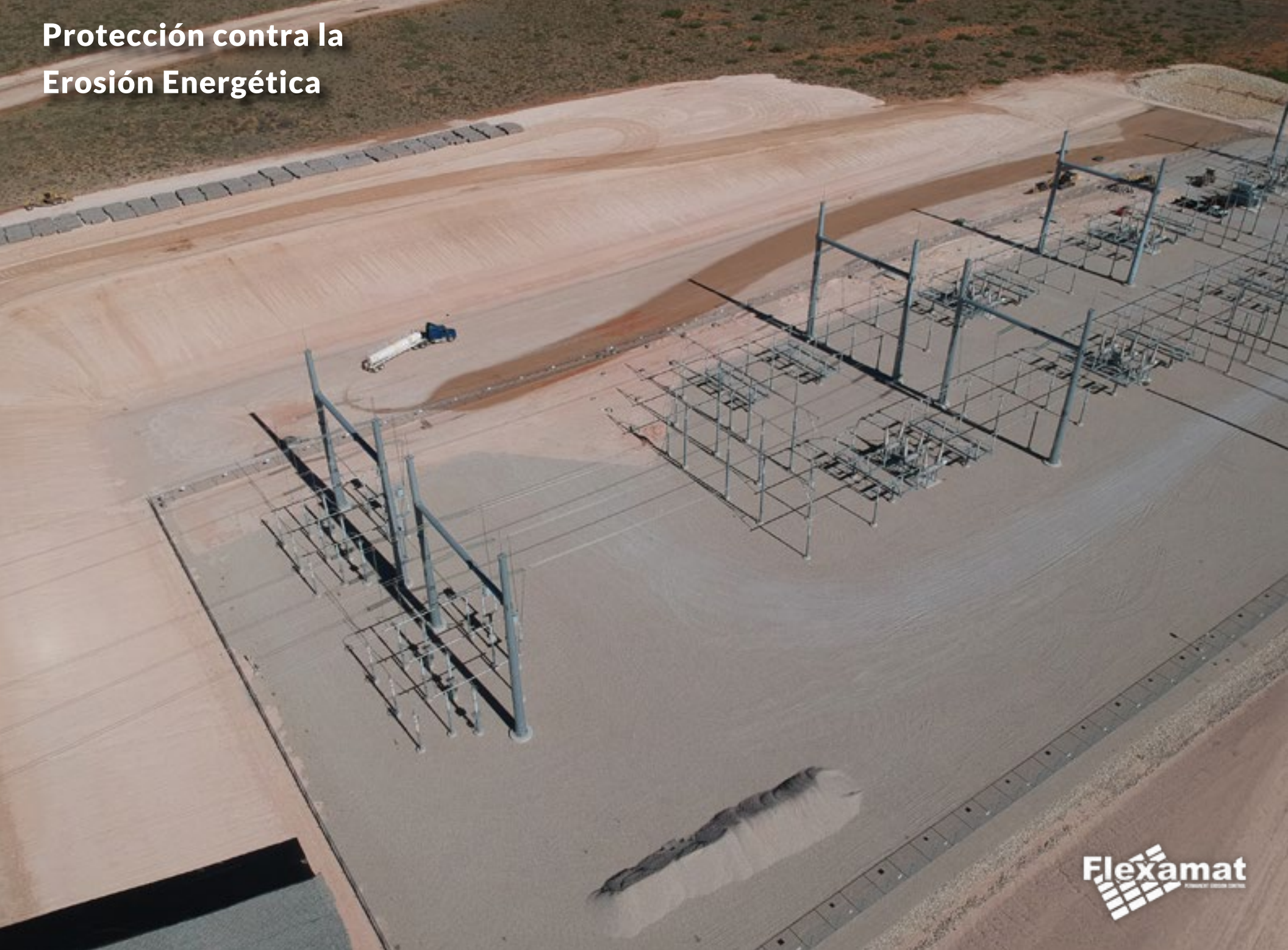
Protección contra la Erosión Energética



Flexamat

Gasoducto de alta presión expuesto

Protección contra la Erosión Energética



Control de Inundaciones



Un año tras la instalación



Control de Inundaciones



Flexamat
POWER BY DESIGN CONTROL



Tres meses tras la instalación



Anclajes de Contención



Instalación del controlador a gas



Anclaje de contención con Jack Jaw®.



Anclajes instalados





Aeropuertos



Protección contra la Erosión Costera



Flexamat
Geotextiles

Protección contra la Erosión Costera



Protección contra la Erosión de Arroyos



Flexamat

Protección de Riberas



Flexamat® totalmente vegetado
con vegetación nativa



Protección contra la Erosión de Superficies Transitables



Rampa para botes



Relleno de grava para camino residencial



Carretera de acceso



Protección contra la Erosión en Escuelas









Un camión puede transportar hasta 4.800 pies cuadrados de material



Motz Enterprises, Inc.
3153 Madison Road
Cincinnati, OH 45209

web: www.flexamat.com
email: info@flexamat.com
phone: 513-772-6689

